

Zamki bezpieczeństwa



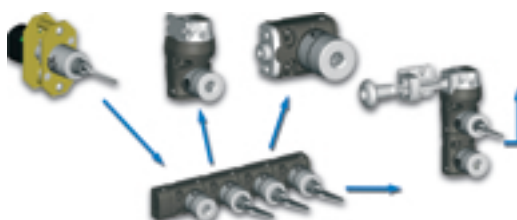
- z możliwością magnetycznego blokowania
- z możliwością awaryjnego odblokowania
- żądanie dostępu
- blokowanie przy pomocy klucza

Ryglowanie za pomocą kluczyka



- pojedyncze blokowanie drzwi przy pomocy kołka ryglowego
- wielokrotne blokowanie drzwi
- wykonania ze stali nierdzewnej
- wykonanie z opóźnieniem czasowym

Modułowe ryglowanie



- pojedyncze blokowanie drzwi przy pomocy kołka ryglowego
- wielokrotne blokowanie drzwi
- wykonania ze stali nierdzewnej
- wykonanie z opóźnieniem czasowym

Ploty zabezpieczające



- modułowy system płotów ochronnych
- niskie koszty instalacji i modyfikacji
- profile aluminiowe
- możliwe różne siatki i płyty
- z tworzywa sztucznego
- projektowanie w systemie komputerowym



Dobiegometry



Przemysłowe komponenty bezpieczeństwa

- Bariery świetlne
- Kurtyny świetlne
- AKAS zabezpieczenie pras krawędziowych
- Listwy kontaktowe bezpieczeństwa
- Maty kontaktowe bezpieczeństwa
- Zderzaki bezpieczeństwa
- 3-pozycyjne włączniki zezwolenia
- Przekazniki bezpieczeństwa
- Przelączniki bezpieczeństwa
- Urządzenia blokujące do bram, drzwi
- Kluczykowe mechaniczne zamki bezpieczeństwa
- Modułowe mechaniczne zamki bezpieczeństwa
- Urządzenia do oburęcznego sterowania
- Dobiegometry- urządzenia do pomiaru parametrów dobiegu wyhamowywanych elementów maszyn
- Systemy ogrodzeniowe / ploty bezpieczeństwa

Wyświetlacze i systemy obsługi



Technika pomiaru poziomu i przepływu

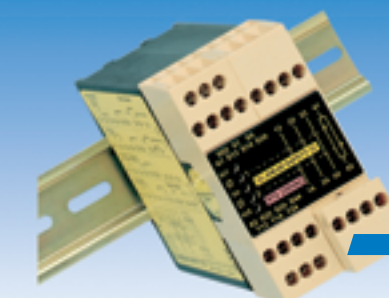
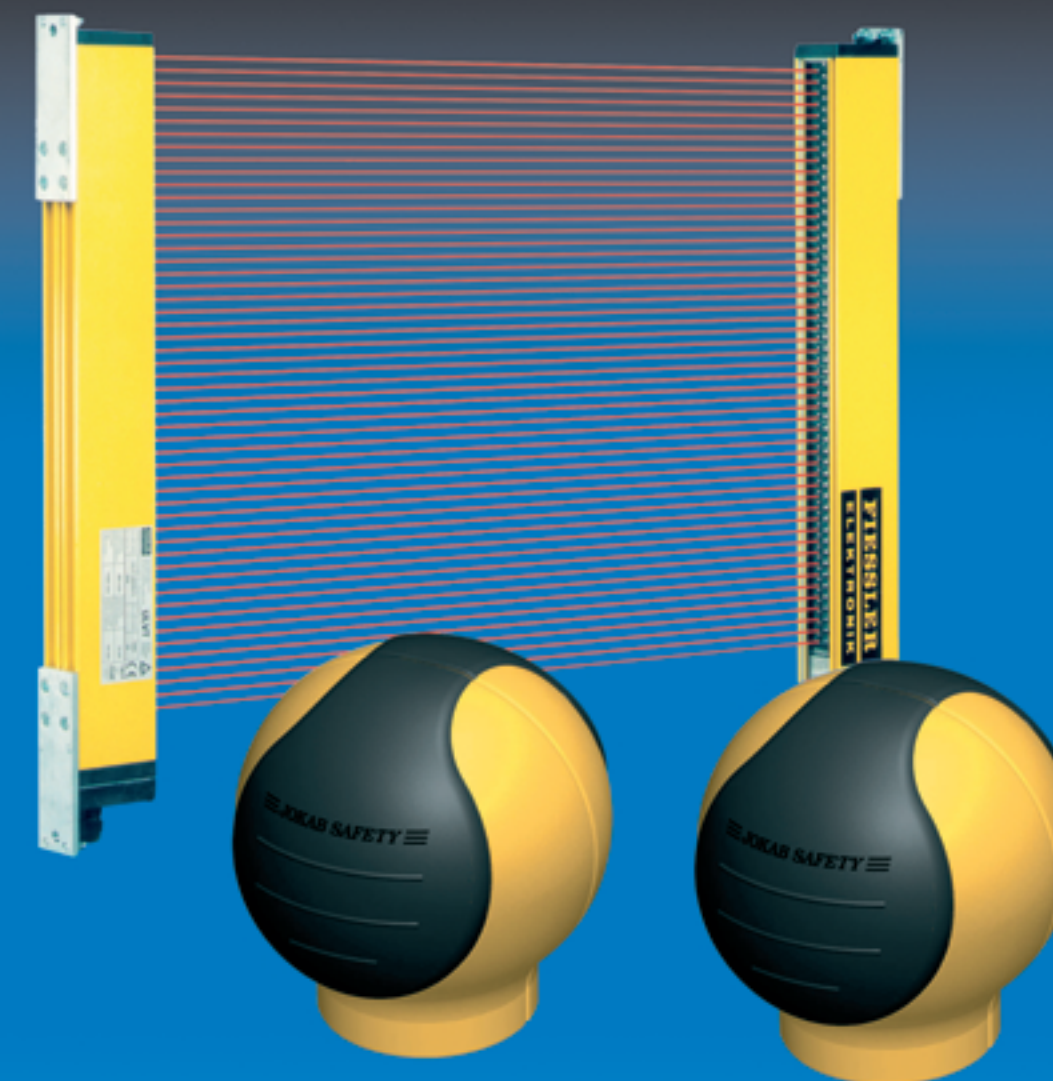


Wyświetlacze i systemy obsługi
Przemysłowe komponenty bezpieczeństwa
Technika pomiaru poziomu, ciśnienia i przepływu

Contra Spz o.o.
Internet: <http://www.contra-polska.com> E-mail: office@contra-polska.com
Telefon: +33 857 53 44 Telefax: +33 857 54 14 ul.Ślawowa 71 43-400 Cieszyń



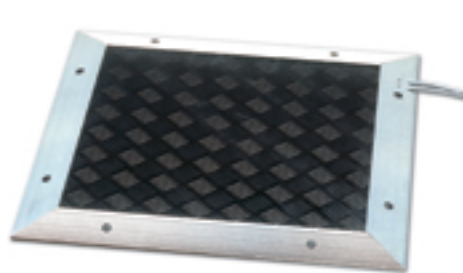
Przemysłowe komponenty bezpieczeństwa



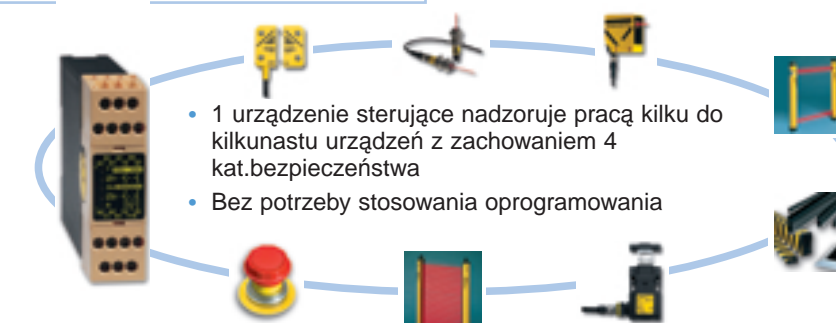
Wyświetlacze i systemy obsługi
Przemysłowe komponenty bezpieczeństwa
Technika pomiaru poziomu, ciśnienia i przepływu

Kurtyny świetlne

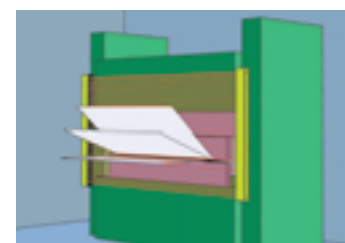
- jedno, dwu- i wielopromienne
- zasięg działania do 60 m
- rozdzielczość 14 mm/30 mm /x..mm
- zintegrowane urządzenie sterujące
- możliwość dodatkowych urządzeń sterujących
- funkcja Muting
- bardzo krótki czas reakcji
- kategoria bezpieczeństwa 4 lub 2 wg. EN 954-1

Maty kontaktowe bezpieczeństwa

- zabezpieczenie niebezpiecznych obszarów pracy
- możliwość różnych nawierzchni i kształtów
- urządzenia sterujące w różnych wykonaniach
- prosty montaż

VITAL - system bezpieczeństwa

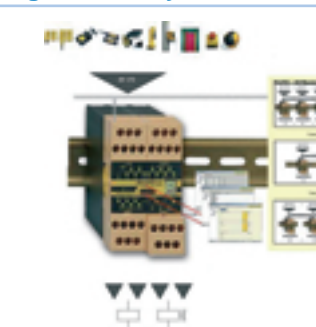
- 1 urządzenie sterujące nadzoruje pracą kilku do kilkunastu urządzeń z zachowaniem 4 kat. bezpieczeństwa
- Bez potrzeby stosowania oprogramowania

Kurtyny bezpieczeństwa z funkcją maskowania

- możliwość maskowania dowolnego promienia
- możliwość maskowania na stałe lub zmiennie
- 11 różnych rodzajów maskowania
- maskowanie poprzez programowanie

Listwy kontaktowe bezpieczeństwa

- zabezpieczenie krawędzi w miejscach zgniatania
- opcjonalne kształty i wymiary
- różne sposoby budowy
- wykonanie wodoszczelne
- możliwość konfekcjonowania we własnym zakresie

Programowalny sterownik bezpieczeństwa PLUTO

- 20 I/O, z tego 8 programowanych wejść i wyjść
- 4 niezależne wyjścia bezpieczeństwa
- System All-Master
- Możliwość podłączenia do 32 sterowników do sieci SAFE-BUS
- Kat. 4 wg. normy EN 954-1 TÜV
- Proste oprogramowanie

AKAS -urządzenie zabezpieczające prasy krawędziowe

- ochrona palców i dłoni operatora przez promienie laserowe przebiegające pod narzędziem i przemieszczające się wraz z nim
- ochrona palców przy pracy z przełącznikiem nożnym
- Operator może podawać ręcznie materiał do obróbki

Zderzaki bezpieczeństwa

- duże możliwości formowania
- standardowe wielkości 100 do 400 mm wysokości
- wykonania form na życzenie

Przełączniki bezpieczeństwa

- dla kontroli urządzeń przeciwwypadkowych
- dla pewności wyłączenia i kontroli ustawienia zwrotnego
- możliwość dostarczenia uniwersalnego przełącznika
- zdejmowalne listwy dociskowe
- różne warianty wejść

Moduł bezpieczeństwa PLSG

- możliwość podłączenia bezpośrednio z kurtyną
- możliwość zintegrowania sensorów Mutingu, przełączników awaryjnych, przełączników włączania.
- 1- do 4 taktów sterowania,
- maskowanie, lampki mutingu itd..
- możliwość podłączenia kilku urządzeń techniki bezpieczeństwa w jeden układ z zachowaniem 4 kat. bezpieczeństwa

Systemy przenoszenia sygnału dla bram

- bezdotkowy system przenoszenia sygnału dla przesuwanych bram
- 4 kanały do dyspozycji
2 x brama, 2x belki prowadzące

3-pozycyjne włączniki zezwoleniaSAFE BALL
nowe sterowanie oburęczne

do sterowania oburęcznego



magnetyczne i mechaniczne urządzenia ryglujące i blokujące

**Przełączniki bezpieczeństwa**